

## TOPPTUR VOTT



**Garn:**

Mini Alpakka fra Sandnes Garn.  
100% alpakka. 50 g = 150 m

**Pinner:** Settpinner 3,0 mm

**Garnmengde:** 50 g av hver farge  
eller rester.

**Mål: Dame**

Omkrets rundt hånden 21 cm.

Lengde på mansjetten 11 cm.

Lengde på hele votten 31 cm.

Votten strikkes i fire farger,  
to i mansjetten og to andre til hån-  
den. Egner seg godt til rester fra  
toppturgenseren.

Kan også strikkes i to farger.

Votten kan også strikkes i  
Alpakka fra Sandnes Garn

På pinne 3,0 eller 3,5 til mann.

### **Mansjett:**

Legg opp 52 masker på pinne 3 mm med farge 2 og strikk 5 omganger glattstrikk.

Fortsett med diagram 1 i glattstrikk over de 52 maskene.

### **Hånden:**

Når diagram 1 er ferdig strikk diagram 2. Fordel de 33 første maskene på de to første pinnene og de 31 andre maskene på de to siste pinnene.

Når du har økt til 13 tommelmasker skal de 13 maskene strikkes med en hjelpetråd slik: På neste omgang, strikk fram til tommelmaskene etter mønsteret, strikk de 13 maskene med en hjelpetråd, sett de 13 maskene tilbake på venstre pinne og strikk de en gang til etter mønsteret.

Strikk diagram 2 til fellingen til tuppen av votten begynner.

Begynn ved å løfte den første masken av som om den skal strikkes rett, løft av andre masken av som om den skal strikkes rett, sett maskene tilbake på venstre pinne og strikk de sammen vridd rett. Strikk til det er to masker igjen på pinne to og strikk de to siste maskene rett sammen. Gjenta på den andre siden av votten.

Fortsett å felle på denne måten til diagram 2 er ferdig.

Trekk trådene gjennom de siste maskene.

### **Tommel.**

Plukk opp 13 masker på over- og undersiden av hjelpetråden før du fjerner hjelpetråden.

Begynn med å plukke opp 1 maske i siden av åpningen, fortsett med de 13 maskene nedenfor åpningen og plukk opp 1 maske til på den andre siden av åpningen mens du strikker første omgang av mønsteret på diagram 3.

Gjenta dette på oversiden av hullet = 30 masker.

Strikk diagram 3.

Strikk en vott til, men speilvent.



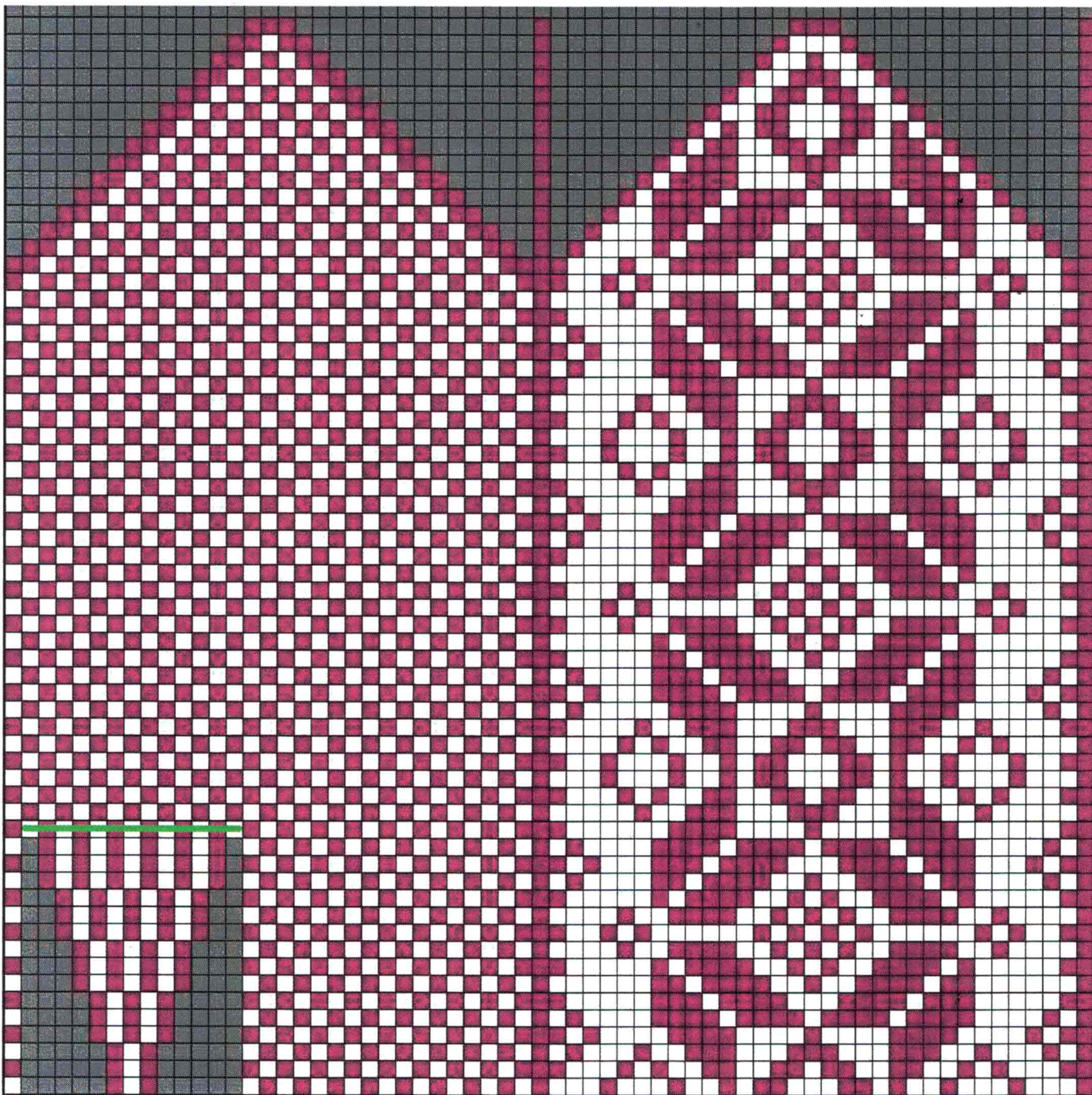


DIAGRAM 2



Nissedal kommune

[nissedal.kommune.no](http://nissedal.kommune.no)



[www.brommeland.com](http://www.brommeland.com)



© Garnkurven og Nissedal kommune