

# TOPPTUR LUE



## Garn:

Mini Alpakka fra Sandnes Garn.

## Pinner:

2,5 og 3,0 mm

Strikkefasthet: 27 m = 10 cm.

## Garnmengde:

50 g av hver farge eller rester.

I hovedfargen trenger du et helt nøste.

## DAME (litt baggy)

Legg opp 140 m på p.nr 2,5.

Strikk vrangbord ca 4 cm 1 vr.r og 1 vr .Bytt til pinne 3 og strikk mønsteret. Når arbeidet måler ca 26 cm, fell av.

Ønskes vanlig størrelse, strikk den kortere.

## Felling:

1. omg: 2 r.sm, 4 rett.
2. omg: rett.
3. omg: 2 r.sm, 3 rett.
4. omg: rett.
5. omg: 2 r.sm, 2 rett.

6. omg: rett

7. omg: 2 r.s, 1 rett

8. omg: rett

9. omg: 2 r.sm ut omgangen

10. omg: rett

11. omg: trekk tråden igjennom maskene og fest.

## BARN

120 m til vrangbord.

Strikk mønster som til dame.

Strikk til luen måler ca 22-23 cm (litt baggy)

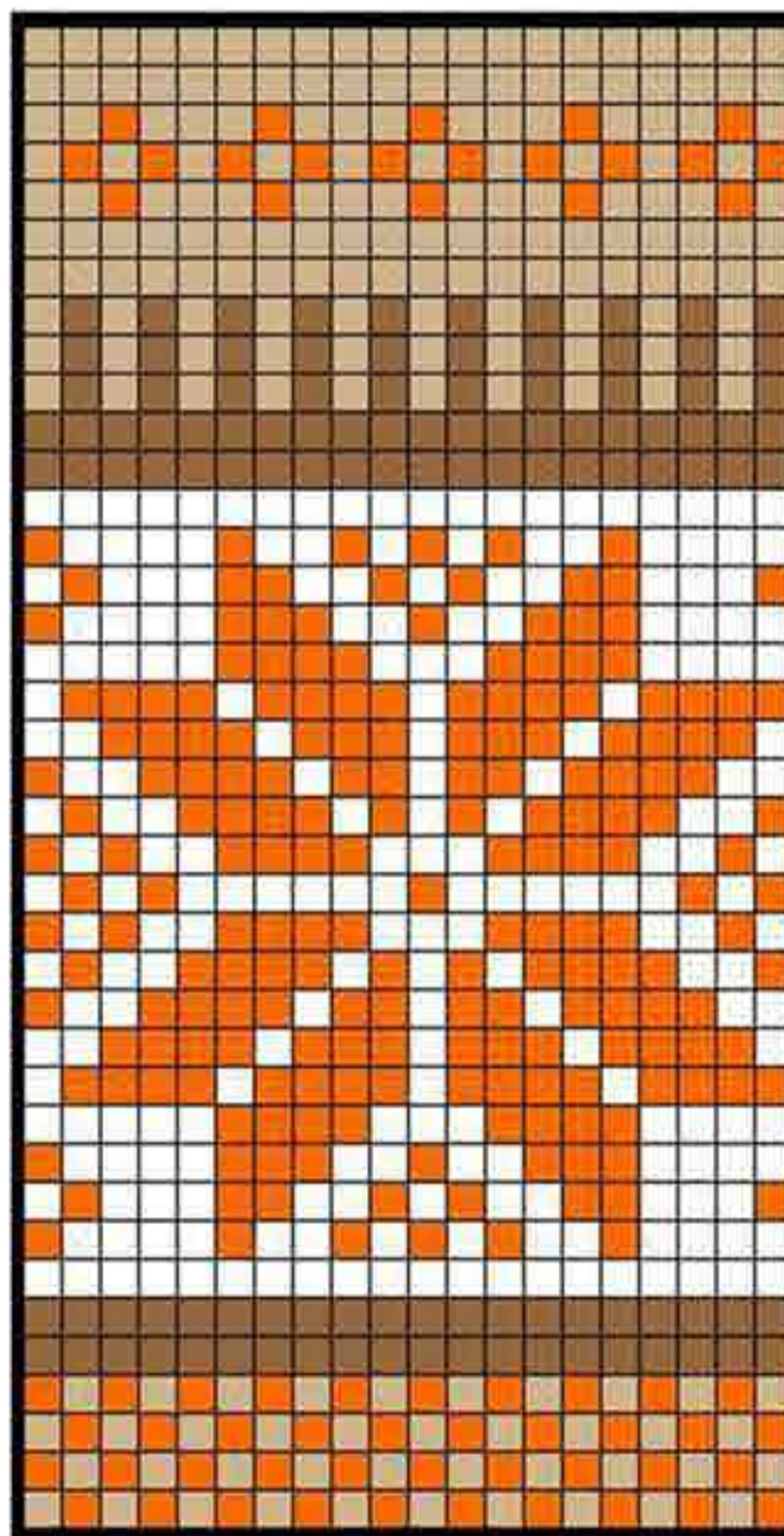
20-21 =vanlig.

## HERRE

Som dameluen, bare gå opp en p.str. og ønsket lengde ( 22-23 cm).

## TIPS:

Har du strikket toppturgensereren i Dame M, så har du nok garn til luen av rester, bare ett nøste ekstra av bunnfargen.



	<b>FARGE 1</b>			
	<b>FARGE 2</b>			
	<b>FARGE 3</b>			
	<b>FARGE 4</b>			



Nissedal kommune

nissedal.kommune.no



www.brommeland.com

Topptur  
Nissedal  
2018

© Ingunn Dahle Hansen og Nissedal kommune